

# SAPEURS-POMPIERS Forcalquier

2026



Mot de la

## PRÉSIDENTE DE L'AMICALE

L'Amicale des Sapeurs-Pompiers de Forcalquier rassemble les volontaires, professionnels et retraités pour renforcer l'esprit d'équipe et la convivialité au sein de notre caserne. La traditionnelle tournée des calendriers est un moment privilégié qui nous permet d'aller à votre rencontre, habitants des communes où nous intervenons, et d'échanger avec vous.

Nous tenons à remercier chaleureusement la population, les municipalités, ainsi que les commerçants qui, par leur soutien et leurs publicités dans ce calendrier, participent activement à la réussite de nos projets. Leur engagement à nos côtés est essentiel.

Merci également à nos familles pour leur patience et leur appui au quotidien, ainsi qu'à tous les membres de l'Amicale pour leur investissement constant.

Nous vous souhaitons de belles fêtes de fin d'année et une excellente année 2026, pleine de joie et de sérénité !



**APOLLINE BAILLET**

Mot du

## CHEF DE CENTRE

La tradition veut que le Chef de Centre écrive un mot dans le calendrier proposé par vos Sapeurs-Pompiers, et c'est un honneur de le faire.

Le quotidien des Sapeurs-Pompiers est d'assurer les missions de secours à personne, la lutte contre les incendies ainsi que la protection des biens et de l'environnement. Pour cela, les Sapeurs-Pompiers Volontaires de Forcalquier interviennent et se forment sur leur temps de repos, et je tiens à les féliciter pour cet engagement. Ils sont épaulés par les Sapeurs-Pompiers Professionnels qui eux aussi interviennent et assurent au quotidien le suivi et le bon fonctionnement du Centre de Secours.

Lors de leur passage, ils seront heureux de vous proposer le traditionnel calendrier et fiers de vous faire partager cette passion qui les anime et peut-être donner à certains d'entre vous l'envie de prendre contact avec nous afin de nous rejoindre pour débiter une nouvelle aventure.

Merci à vous, pour l'accueil que vous leur réservez chaque année.



Pour finir, je vous souhaite au nom de l'ensemble des Sapeurs-Pompiers de Forcalquier une bonne et heureuse année 2026.

**ERIC TRASLEGLISE**

# Forcalquier



# ÉQUIPE 1



# JANVIER

Lundi	Mardi	Mercredi	Jeudi	Vendredi	Samedi	Dimanche
			<b>1</b> <i>Jour de l'an</i>	<b>2</b> <i>Basile</i>	<b>3</b> <i>Geneviève</i>	<b>4</b> <i>Odilon</i>
<b>5</b> <i>Edouard</i>	<b>6</b> <i>Epiphanie</i>	<b>7</b> <i>Raymond</i>	<b>8</b> <i>Lucien</i>	<b>9</b> <i>Alix</i>	<b>10</b> <i>Guillaume</i>	<b>11</b> <i>Paulin</i>
<b>12</b> <i>Tatiana</i>	<b>13</b> <i>Yvette</i>	<b>14</b> <i>Nina</i>	<b>15</b> <i>Rémi</i>	<b>16</b> <i>Marcel</i>	<b>17</b> <i>Roseline</i>	<b>18</b> <i>Prisca</i>
<b>19</b> <i>Marius</i>	<b>20</b> <i>Sébastien</i>	<b>21</b> <i>Agnès</i>	<b>22</b> <i>Vincent</i>	<b>23</b> <i>Barnard</i>	<b>24</b> <i>Fr. de Sales</i>	<b>25</b> <i>Conv. S. Paul</i>
<b>26</b> <i>Paule</i>	<b>27</b> <i>Angèle</i>	<b>28</b> <i>Th. d'Aquin</i>	<b>29</b> <i>Gildas</i>	<b>30</b> <i>Martine</i>	<b>31</b> <i>Marcelle</i>	

Dates des congés scolaires données sous réserve de modifications ultérieures

■ ZONE A : Besançon, Bordeaux, Clermont-Ferrand, Dijon, Grenoble, Limoges, Lyon, Poitiers.  
■ ZONE B : Aix-Marseille, Amiens, Caen, Lille, Nancy-Metz, Nantes, Nice, Orléans-Tours, Reims, Rennes, Rouen, Strasbourg.  
■ ZONE C : Créteil, Montpellier, Paris, Toulouse, Versailles.

☾ Pleine lune    🌑 Nouvelle lune    🌒 Premier quartier    🌔 Dernier quartier  
 Mise à jour janvier 2025. Informations communiquées sous réserve des modifications ultérieures apportées par le Ministère de l'Éducation Nationale. Renseignements : [www.education.gouv.fr](http://www.education.gouv.fr)



ATELIER DE RÉPARATION AUTO TOUTES MARQUES  
DÉPANNAGE 24H/24

211 avenue des Chalus 04 92 75 15 32  
04300 FORCALQUIER garagejeannin@orange.fr

M.A Coiffeuse  
Salon de coiffure mixte

Rdv : Planity.fr  
Tél. : 06 95 43 96 63  
@macoiffeuse04

82 chemin du Jas 04870 St Michel l'Observatoire

# ÉQUIPE 2



# FÉVRIER

Lundi	Mardi	Mercredi	Jeudi	Vendredi	Samedi	Dimanche
						<b>1</b>
						☺ <i>Ella</i>
<b>2</b>	<b>3</b>	<b>4</b>	<b>5</b>	<b>6</b>	<b>7</b>	<b>8</b>
<i>Chandeleur</i>	<i>Blaise</i>	<i>Véronique</i>	<i>Agathe</i>	<i>Gaston</i>	<i>Eugénie</i>	<i>Jacqueline</i>
<b>9</b>	<b>10</b>	<b>11</b>	<b>12</b>	<b>13</b>	<b>14</b>	<b>15</b>
☾ <i>Apolline</i>	<i>Arnaud</i>	<i>N.-D. Lourdes</i>	<i>Félix</i>	<i>Béatrice</i>	<i>Valentin</i>	<i>Claude</i>
<b>16</b>	<b>17</b>	<b>18</b>	<b>19</b>	<b>20</b>	<b>21</b>	<b>22</b>
<i>Julienne</i>	☺ <i>Mardi Gras</i>	<i>Cendres</i>	<i>Gabin</i>	<i>Aimée</i>	<i>Damien</i>	<i>Carême</i>
<b>23</b>	<b>24</b>	<b>25</b>	<b>26</b>	<b>27</b>	<b>28</b>	
<i>Lazare</i>	<i>Modeste</i>	<i>Roméo</i>	<i>Nestor</i>	<i>Honorine</i>	<i>Romain</i>	

Dates des congés scolaires données sous réserve de modifications ultérieures

■ ZONE A : Besançon, Bordeaux, Clermont-Ferrand, Dijon, Grenoble, Limoges, Lyon, Poitiers.  
■ ZONE B : Aix-Marseille, Amiens, Caen, Lille, Nancy-Metz, Nantes, Nice, Orléans-Tours, Reims, Rennes, Rouen, Strasbourg.  
■ ZONE C : Créteil, Montpellier, Paris, Toulouse, Versailles.

☺ Pleine lune   ☾ Nouvelle lune   ☺ Premier quartier   ☾ Dernier quartier

Mise à jour janvier 2025. Informations communiquées sous réserve des modifications ultérieures apportées par le Ministère de l'Éducation Nationale. Renseignements : [www.education.gouv.fr](http://www.education.gouv.fr)

## BLOG Notes



**TEYSSIER Terrassement**

Terrassement - Réseaux - Chemin d'accès - Fosse septique - Enrobé  
 Démolition - Enrochement - Aménagement extérieur

TEYSSIER Romain    Campagne St. Vincent - 04300 LIMANS  
 Tél. 06 87 28 44 28    Mail: teyssier-terrassement@outlook.fr

Le panier d'Amandine

Boxingtone Epicerie Primeur  
 524 le grand Chemin 04300 MANE  
**06 77 04 08 96**  
 lepanierdamanidine@gmail.com

Période Entière Du lundi au samedi 6h30 - 19h Fermé le dimanche  
 Période hivernale Du lundi au vendredi 6h30 - 18h30 Le samedi de 6h30 à 16h Fermé le dimanche

@ le\_panier\_damanidine    f Le Panier d'Amandine

SAS  
**Café de France**

Avenue de la Burlière  
 04300 MANE  
 Restauration  
 7j/7 en saison  
 (sauf dimanche soir)

Infos / résa  
**04 92 75 04 23**

**AUTO GARAGE PAYAN**

Entretien - Réparations toutes marques  
 Vente de véhicules neufs et d'occasions

ZA Les Chalus  
 04300 FORCALQUIER    Tél. : 04.92.75.49.54

# ÉQUIPE 3



# MARS

Lundi	Mardi	Mercredi	Jeudi	Vendredi	Samedi	Dimanche
						<b>1</b> Fête des G.-Mères
<b>2</b> Ch.le Bon ☺	<b>3</b> Guénolé	<b>4</b> Casimir	<b>5</b> Olive	<b>6</b> Colette	<b>7</b> Félicité	<b>8</b> Jean de Dieu
<b>9</b> Françoise	<b>10</b> Vivien ☺	<b>11</b> Rosine	<b>12</b> Mi-Carême	<b>13</b> Rodrigue	<b>14</b> Mathilde	<b>15</b> Louise
<b>16</b> Bénédicte	<b>17</b> Patrick	<b>18</b> Cyrille ☺	<b>19</b> Joseph	<b>20</b> Printemps	<b>21</b> Clémence	<b>22</b> Léa
<b>23</b> Victorien	<b>24</b> Cath. de Suède ☺	<b>25</b> Annonciation	<b>26</b> Larissa	<b>27</b> Habib	<b>28</b> Gontran	<b>29</b> Rameaux Heure d'été (vh) ☺
<b>30</b> Amédée	<b>31</b> Benjamin					

Dates des congés scolaires données sous réserve de modifications ultérieures

■ ZONE A : Besançon, Bordeaux, Clermont-Ferrand, Dijon, Grenoble, Limoges, Lyon, Poitiers.  
■ ZONE B : Aix-Marseille, Amiens, Caen, Lille, Nancy-Metz, Nantes, Nice, Orléans-Tours, Reims, Rennes, Rouen, Strasbourg.  
■ ZONE C : Créteil, Montpellier, Paris, Toulouse, Versailles.

☺ Pleine lune    ☺ Nouvelle lune    ☺ Premier quartier    ☺ Dernier quartier

Mise à jour janvier 2025. Informations communiquées sous réserve des modifications ultérieures apportées par le Ministère de l'Éducation Nationale. Renseignements : [www.education.gouv.fr](http://www.education.gouv.fr)

## Notes



**Restaurant Traiteur**

Cuisine traditionnelle  
Fait maison  
Ambiance conviviale

04 92 72 37 79 - 06 66 52 86 69

Suivez-nous sur   

5 rue Louis Andrieux - 04300 FORCALQUIER

**Garage Jaubert**



**Mécanique - Carrosserie**

04 92 78 59 03


mecasudauto@gmail.com  
ZA Le Fosson 04300 Saint-Maime



**ECO-Systèmes**  
CHAUFFAGE - SANITAIRE - CLIMATISATION

ZONE ARTISANALE DE PITAUGIER 04300 MANE  
Email : [ecosystemes@wanadoo.fr](mailto:ecosystemes@wanadoo.fr)  
Tél. : 04 92 74 30 95

DISTRIBUTEUR AUTOMATIQUE DE GRANULÉS DE BOIS EN SACS 24x24x1  
7 JOURS SUR 7



Optique  
Haute Provence

Julia Pace Opticienne Diplômée

04 72 75 00 52



# AVRIL

Lundi	Mardi	Mercredi	Jeudi	Vendredi	Samedi	Dimanche
		<b>1</b>	<b>2</b>	<b>3</b>	<b>4</b>	<b>5</b>
		Hugues ☺	Sandrine	Vendredi Saint	Isidore	Pâques
<b>6</b>	<b>7</b>	<b>8</b>	<b>9</b>	<b>10</b>	<b>11</b>	<b>12</b>
Lundi de Pâques	J-B. de la Salle	Julie	Gautier ☺	Fulbert	Stanislas	Jules
<b>13</b>	<b>14</b>	<b>15</b>	<b>16</b>	<b>17</b>	<b>18</b>	<b>19</b>
Ida	Maxime	Paterne	Benoit-Joseph ☺	Anicet	Parfait	Emma
<b>20</b>	<b>21</b>	<b>22</b>	<b>23</b>	<b>24</b>	<b>25</b>	<b>26</b>
Odette	Anselme	Alexandre	Georges ☺	Fidèle	Marc	Alida
<b>27</b>	<b>28</b>	<b>29</b>	<b>30</b>			
Zita	Valérie	Cath. de Sienne	Robert			

Dates des congés scolaires données sous réserve de modifications ultérieures

■ ZONE A : Besançon, Bordeaux, Clermont-Ferrand, Dijon, Grenoble, Limoges, Lyon, Poitiers.  
■ ZONE B : Aix-Marseille, Amiens, Caen, Lille, Nancy-Metz, Nantes, Nice, Orléans-Tours, Reims, Rennes, Rouen, Strasbourg.  
■ ZONE C : Créteil, Montpellier, Paris, Toulouse, Versailles.

☺ Pleine lune    ☺ Nouvelle lune    ☺ Premier quartier    ☺ Dernier quartier

Mise à jour janvier 2025. Informations communiquées sous réserve des modifications ultérieures apportées par le Ministère de l'Éducation Nationale. Renseignements : [www.education.gouv.fr](http://www.education.gouv.fr)

## Blogs Notes



**Entretien et Nettoyage**  
Tous type de locaux Professionnels

SONEBE Société de nettoyage depuis 2013

- Bureaux
- Magasins
- Copropriétés
- Après chantier
- Industriel
- Vitres

Tel : 04 86 90 17 97 | 06 31 31 61 66  
Email : [sonebe04@outlook.fr](mailto:sonebe04@outlook.fr)



## L'ESPERLUETTE

cuisine & cave

Ouvert tout l'année : lundi midi  
et du mardi au vendredi midi et soir

Sur privatisation le samedi et dimanche  
28 bd Latourette - 04300 FORCALQUIER

Réservation conseillée  
 04 92 72 53 57  
[contact@esperluette.eu](mailto:contact@esperluette.eu)

@esperluette\_forcalquier  
 



# MAI

Lundi	Mardi	Mercredi	Jeudi	Vendredi	Samedi	Dimanche
				<b>1</b> Fête du travail	<b>2</b> Boris	<b>3</b> Phil., Jacq.
<b>4</b> Sylvain	<b>5</b> Judith	<b>6</b> Prudence	<b>7</b> Gisèle	<b>8</b> Victoire 1945	<b>9</b> Pacôme	<b>10</b> Solange
<b>11</b> Estelle	<b>12</b> Achille	<b>13</b> Rolande	<b>14</b> Ascension	<b>15</b> Denise	<b>16</b> Honoré	<b>17</b> Pascal
<b>18</b> Eric	<b>19</b> Yves	<b>20</b> Bernardin	<b>21</b> Constantin	<b>22</b> Emile	<b>23</b> Didier	<b>24</b> Pentecôte
<b>25</b> Lundi de Pentecôte	<b>26</b> Bérenger	<b>27</b> Augustin	<b>28</b> Germain	<b>29</b> Aymard	<b>30</b> Ferdinand	<b>31</b> Fête des Mères

Dates des congés scolaires données sous réserve de modifications ultérieures

■ ZONE A : Besançon, Bordeaux, Clermont-Ferrand, Dijon, Grenoble, Limoges, Lyon, Poitiers.  
■ ZONE B : Aix-Marseille, Amiens, Caen, Lille, Nancy-Metz, Nantes, Nice, Orléans-Tours, Reims, Rennes, Rouen, Strasbourg.  
■ ZONE C : Créteil, Montpellier, Paris, Toulouse, Versailles.

☾ Pleine lune    ☽ Nouvelle lune    🏠 Premier quartier    🌑 Dernier quartier

Mise à jour janvier 2025. Informations communiquées sous réserve de modifications ultérieures apportées par le Ministère de l'Éducation Nationale. Renseignements : [www.education.gouv.fr](http://www.education.gouv.fr)

**FAYET FINITION TP**  
 534 Impasse Notre Dame de Fougères  
 04300 FORCALQUIER

Terrassement - Goudronnage  
 Aménagements extérieurs

Tel: 06 42 23 64 88  
 @: fayetfinitiontp@gmail.com

SARL au capital de 100 000 €

**HPC HAUTE PROVENCE CLOTURE** DEVIS GRATUIT

CLÔTURES - PORTAILS - PORTILLONS  
**PRO & PARTICULIER**

contact@hauteprovencecloture.com  
 06 99 04 95 02 - 06 60 48 65 96  
[www.hauteprovencecloture.com](http://www.hauteprovencecloture.com)

583 Chemin Pitaugier, 04300 Mane-en-Provence

Alarme, Électricité, Chauffage et Climatisation

**Ae2c**

Électricité Habitat et Industriel  
 Installateur de bornes de recharge pour véhicules électriques

09 83 80 82 97 / 06 64 48 00 50  
 ae2c.contact@gmail.com

**as AUTOSÉCURITÉ**  
 CONTRÔLE TECHNIQUE

Tél. : 04 92 78 33 85  
 Z.A. de Pitaugier 04300 MANE

**SECURITEST**  
 CONTRÔLE TECHNIQUE

Tél. : 04 92 75 19 39  
 Z.A. LES CHALUS 04300 FORCALQUIER

**SMEC 04**

ZA - Maintenance - Entretien  
 Chauffage/Climatisation

ZA de Pitaugier - 04300 Mane  
 ☎ 04 92 74 30 95  
 secretariat.smec04@gmail.com  
 servicetechnique.smec@gmail.com

Magasin BIO

**La Halle Paysanne**

Commercial les 3 routes - 04300 Forcalquier - 04 92 75 31 41



# JUIN

Lundi	Mardi	Mercredi	Jeudi	Vendredi	Samedi	Dimanche
1 <i>Justin</i>	2 <i>Blandine</i>	3 <i>Kévin</i>	4 <i>Clotilde</i>	5 <i>Igor</i>	6 <i>Norbert</i>	7 <i>Gilbert</i>
8 ☾ <i>Médard</i>	9 <i>Diane</i>	10 <i>Landry</i>	11 <i>Barnabé</i>	12 <i>Guy</i>	13 <i>Antoine de P.</i>	14 <i>Elisée</i>
15 ☀ <i>Germaine</i>	16 <i>J. F. Régis</i>	17 <i>Hervé</i>	18 <i>Léonce</i>	19 <i>Romuald</i>	20 <i>Silvère</i>	21 Été Fête des Pères ☺ Fête de la Musique
22 <i>Alban</i>	23 <i>Audrey</i>	24 <i>Jean-Baptiste</i>	25 <i>Prosper</i>	26 <i>Anthelme</i>	27 <i>Fernand</i>	28 <i>Irénée</i>
29 <i>Pierre, Paul</i> ☺	30 <i>Martial</i>					

Dates des congés scolaires données sous réserve de modifications ultérieures

☾ ZONE A : Besançon, Bordeaux, Clermont-Ferrand, Dijon, Grenoble, Limoges, Lyon, Poitiers.  
 ☀ ZONE B : Aix-Marseille, Amiens, Caen, Lille, Nancy-Metz, Nantes, Nice, Orléans-Tours, Reims, Rennes, Rouen, Strasbourg.  
 ☺ ZONE C : Créteil, Montpellier, Paris, Toulouse, Versailles.

☺ Pleine lune ☾ Nouvelle lune ☺ Premier quartier ☺ Dernier quartier

Mise à jour janvier 2025. Informations communiquées sous réserve des modifications ultérieures apportées par le Ministère de l'Éducation Nationale. Renseignements : [www.education.gouv.fr](http://www.education.gouv.fr)

# Notes



chez Emée

## Le Glacier

St Michel

40 Parfums...  
Glaces & Sorbets

Fabrication artisanale

Barquettes à emporter  
(litre et 1/2 litre)

☺

Ouvert tous les jours  
de 11h00 à 23h30  
Juillet / Août

Tel. : 06 89 62 62 08  
5 place St Michel  
04300 Forcalquier (Vieille Ville)

# Chris'tif

Coiffure mixte - Onglerie

04 92 75 0144

sur rendez-vous et domicile

2, rue Grande - 04300 MANE

**NANS PAYSAGE**  
JARDINS ET CRÉATIONS

**NANS PAYSAGE**  
Jardins & Créations

Entretien domaine public, particulier et professionnel  
Création et aménagement de jardins  
Élagages et abattages d'arbres  
Tout types de débarras intérieur ou extérieur

☎ 06 49 58 13 66    ✉ [pauline.nans@orange.fr](mailto:pauline.nans@orange.fr)

# A.P.E

Alpes Provence Électricité

LUCAS JEROME & MATHIEU, ARTISANS ELECTRICIENS  
DEPUIS 2005 À PIERRERUE

Electricité Générale, Automatismes, Maison connectée,  
Alarme, Vidéo surveillance  
Solutions économies d'énergie :  
Climatisation, Chauffe eau thermodynamique,  
Panneaux solaire photovoltaïque  
Produits Français.

Page Facebook : Alpes Provence Electricité Tél. : 06 50 19 20 94

**Chef de Centre Sapeur-Pompier  
Professionnel**



**Lieutenant  
TRASLEGLISE Eric**

**Adjoint au Chef de Centre**



**Capitaine  
MAGNAN Laurent**

**Sapeur-Pompier  
Professionnel**



**Adjudant-Chef  
EYMARD Michel**

**Sapeur-Pompier  
Professionnel**



**Adjudant-Chef  
SARRACANIE Alain**

**Sapeur-Pompier  
Professionnel**



**Sergent-chef  
ACCIOMATO Serge**



**Lieutenant  
PAYAN Jean-Marc**



**ISP - Lieutenant  
FRANCOIS Frédéric**



**Lieutenante - Secrétaire  
PELERIN Nathalie**



**Adjudant-Chef  
GONDRAN Teddy**



**Adjudant-Chef  
COURBET Romain**



**Adjudant-Chef  
BOURDET Boris**



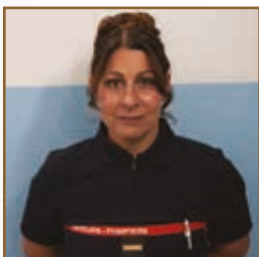
**Adjudante-Cheffe  
RAYNAUD Sabine**



**Adjudant  
BELLOTTO Jérémy**



**Adjudant  
FRAUSTI Kevin**



**Adjudante  
MICHEL Sabrina**



**Sergent-Chef  
JULIEN David**



**Sergent-Chef  
BERNARDY Lucas**



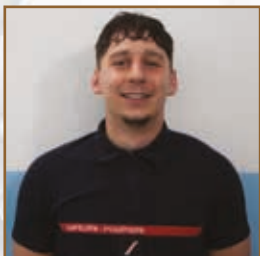
**Sergent-Chef  
CHASSANG Thomas**



**ISP - Sergente  
GUTIERREZ Flora**



**ISP - Sergente  
PESCE Aline**



**Sergent  
MASUEZ Lyann**



**Sergent  
PORTERES Florent**



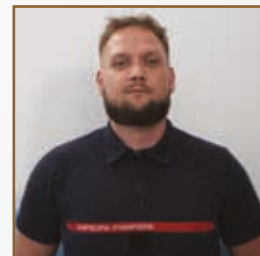
**Sergent  
BUIRON Gautier**



**Sergent  
BAILLET Simon**



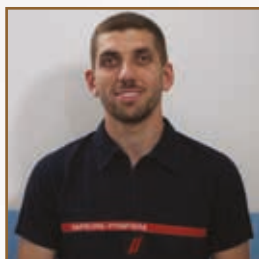
**Caporal-Chef  
PIK David**



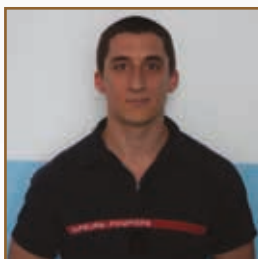
**Caporal  
BERNARDY Thomas**



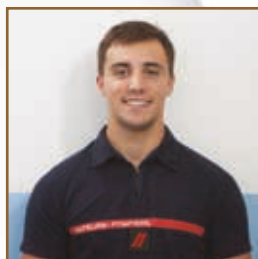
**Caporal  
BUCCERI Martial**



**Caporal  
GRASSET Thibault**



**Caporal  
ROUX Axel**

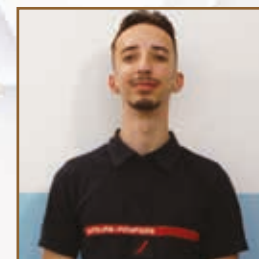


**Caporal  
COURRIADES Noa**

**Présidente de l'Amicale**



**Caporale  
BAILLET Apolline**



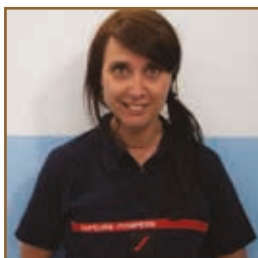
**Sapeur 1ère Classe  
CHWALIBOG Jan**



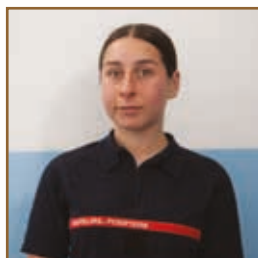
**Sapeure 1ère Classe  
CHAMPIGNY Lou-Neige**



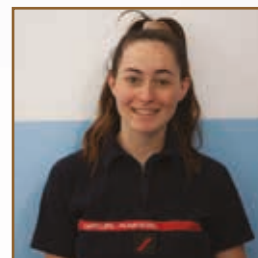
**Sapeure 1ère Classe  
STEFANOVITCH Erika**



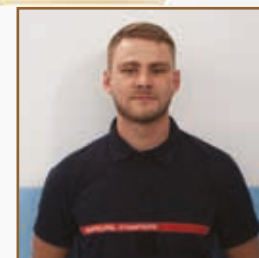
**Sapeure 1ère Classe  
BARRESI Nelly**



**Sapeure 1ère Classe  
MASUEZ Ambre**



**Sapeure 1ère Classe  
COTRONIS Calypso**



**Sapeur 1ère Classe  
MASSON Victor**



**Sapeur 2ème Classe  
MEUROT Léo**



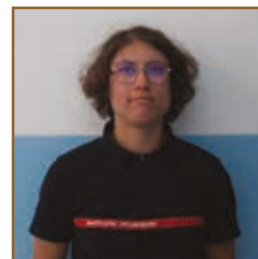
**Sapeur 2ème Classe  
ROBERT Yannick**



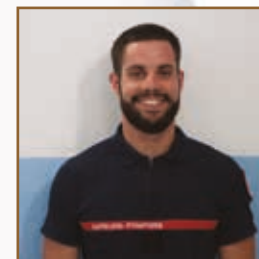
**Sapeur 2ème Classe  
CHAUVIN Mathis**



**Sapeur 2ème Classe  
CHAUVIN Lucas**



**Sapeure 2ème Classe  
DE LAGREVOLE Élise**



**Sapeur 2ème Classe  
GADILLE Gabriel**



**Ancien Sapeur-Pompier  
JAUMARD Bruno**



**Ancien Sapeur-Pompier  
TRAVERT Bruno**



**Ancien Sapeur-Pompier  
PELISSIER Edmond**



**Ancien Sapeur-Pompier  
HENRI Guy**



**Ancien Sapeur-Pompier  
RUOT Jean Luc**



**Ancien Sapeur-Pompier  
DE COLIERE Robert**



# JUILLET

Lundi	Mardi	Mercredi	Jeudi	Vendredi	Samedi	Dimanche
		1	2	3	4	5
		Thierry	Martinien	Thomas	Florent	Antoine
6	7	8	9	10	11	12
Mariette	Raoul	Thibault	Amandine	Ulrich	Benoît	Olivier
13	14	15	16	17	18	19
Henri, Joël	Fête Nationale	Donald	N.-D. Mt.-Carmel	Charlotte	Frédéric	Arsène
20	21	22	23	24	25	26
Marina	Victor	Marie Madeleine	Brigitte	Christine	Jacques	Anne, Joachim
27	28	29	30	31		
Nathalie	Samson	Marthe	Juliette	Ignace de L.		

Dates des congés scolaires données sous réserve de modifications ultérieures

■ ZONE A : Besançon, Bordeaux, Clermont-Ferrand, Dijon, Grenoble, Limoges, Lyon, Poitiers.  
■ ZONE B : Aix-Marseille, Amiens, Caen, Lille, Nancy-Metz, Nantes, Nice, Orléans-Tours, Reims, Rennes, Rouen, Strasbourg.  
■ ZONE C : Créteil, Montpellier, Paris, Toulouse, Versailles.

☾ Pleine lune   
 ☾ Nouvelle lune   
 ☾ Premier quartier   
 ☾ Dernier quartier

Mise à jour janvier 2025. Informations communiquées sous réserve de modifications ultérieures apportées par le Ministère de l'Éducation Nationale. Renseignements : [www.education.gouv.fr](http://www.education.gouv.fr)



**Laurent PAYAN SARL CHALUS AUTO**

Mécanique - Carrosserie - Réparation toutes marques  
Vente de véhicules - Neufs & Occasions

ZA Les Chalus - 04300 FORCALQUIER - 04 92 75 25 97

# Bienvenue Notes

Offrez la Provence en Montgolfière,  
à Forcalquier ou Valensole

VOLS CHAQUE MATIN - AVRIL A OCTOBRE

TÉL : 04 92 74 38 20    [WWW.FRANCEBALLOONS.COM](http://WWW.FRANCEBALLOONS.COM)

**FRANCE** montgolfières

**STOUPHY PIZZA**

04 92 78 98 99

23 grand rue, 04300 Mane

SAPEURS-POMPIERS ALPES DE HAUTE PROVENCE

sides

112  
18



NOS ANCIENS

# AOÛT

Lundi	Mardi	Mercredi	Jeudi	Vendredi	Samedi	Dimanche
					1	2
					Alphonse	Julien Eymard
3	4	5	6	7	8	9
Lydie	Jean-M. Vianney	Abel	☾ Transfiguration	Gaëtan	Dominique	Amour
10	11	12	13	14	15	16
Laurent	Claire	Clarisse	Hippolyte	Evrard	Assomption	Armel
17	18	19	20	21	22	23
Hyacinthe	Hélène	Jean-Eudes	☾ Bernard	Christophe	Fabrice	Rose de Lima
24	25	26	27	28	29	30
Barthélémy	Louis	Natacha	Monique	☾ Augustin	Sabine	Fiacre
31						
Aristide						

Dates des congés scolaires données sous réserve de modifications ultérieures  
 ZONE A : Besançon, Bordeaux, Clermont-Ferrand, Dijon, Grenoble, Limoges, Lyon, Poitiers.  
 ZONE B : Aix-Marseille, Amiens, Caen, Lille, Nancy-Metz, Nantes, Nice, Orléans-Tours, Reims, Rennes, Rouen, Strasbourg.  
 ZONE C : Créteil, Montpellier, Paris, Toulouse, Versailles.

☾ Pleine lune    ☽ Nouvelle lune    ☼ Premier quartier    ☾ Dernier quartier  
 Mise à jour janvier 2025. Informations communiquées sous réserve des modifications ultérieures apportées par le Ministère de l'Éducation Nationale. Renseignements : [www.education.gouv.fr](http://www.education.gouv.fr)

## BLOG Notes



**TERRASSEMENT & AMENAGEMENT**  
ARMAND COLIN - ARTISAN CONSEIL

Armand COLIN  
Gérant  
CLN Terrassement

☎ 06 67 83 74 23  
✉ [contact@clnterrassement.fr](mailto:contact@clnterrassement.fr)  
📍 Campagne Pinet - 04300 Pierrefeu



Alberto Remy  
Osteopathe D.O.

07 65 69 69 01  
[aiberto.osteopathe@gmail.com](mailto:aiberto.osteopathe@gmail.com)

914 avenue des Châlus  
04300 Forcalquier

Doctolib

Boulangerie-Pâtisserie  
Andrieux Jean-Yves et Nathalie

ARTISAN

Pains spéciaux  
Sandwich      Salon de thé

04-92-77-68-13

Avenue de Verdun  
04300 FORCALQUIER



**CARROSSERIE FAYET**  
Carrosserie - Peinture - Vitrage

RENT@CAR  
Location de véhicules

ZI LES CHALUS  
04300 FORCALQUIER  
04 92 75 19 07

[carrosserie.fayet@orange.fr](mailto:carrosserie.fayet@orange.fr)  
[www.fayetauto.com](http://www.fayetauto.com)



**FORCALQUIER AMBULANCE**  
Tél. : 04 92 75 34 34

SARL SFTA      24h/24

1 avenue de Verdun 04300 FORCALQUIER  
[s.ft.a@orange.fr](mailto:s.ft.a@orange.fr)

# NOS SPÉCIALISTES



# SEPTEMBRE

Lundi	Mardi	Mercredi	Jeudi	Vendredi	Samedi	Dimanche
	<b>1</b>	<b>2</b>	<b>3</b>	<b>4</b>	<b>5</b>	<b>6</b>
	Gilles	Ingrid	Grégoire ☾	Rosalie	Raïssa	Bertrand
<b>7</b>	<b>8</b>	<b>9</b>	<b>10</b>	<b>11</b>	<b>12</b>	<b>13</b>
Reine	Nativité N.-D.	Alain	Inès ☽	Adelphé	Apollinaire	Aimé
<b>14</b>	<b>15</b>	<b>16</b>	<b>17</b>	<b>18</b>	<b>19</b>	<b>20</b>
La Ste Croix	Roland	Edith	Renaud ☽	Nadège	Emilie	Davy
<b>21</b>	<b>22</b>	<b>23</b>	<b>24</b>	<b>25</b>	<b>26</b>	<b>27</b>
Matthieu	Maurice	Autonne	Thècle	Hermann ☽	Côme, Damien	Vincent de Paul
<b>28</b>	<b>29</b>	<b>30</b>				
Venceslas	Michel	Jérôme				

Dates des congés scolaires données sous réserve de modifications ultérieures

■ ZONE A : Besançon, Bordeaux, Clermont-Ferrand, Dijon, Grenoble, Limoges, Lyon, Poitiers.  
■ ZONE B : Aix-Marseille, Amiens, Caen, Lille, Nancy-Metz, Nantes, Nice, Orléans-Tours, Reims, Rennes, Rouen, Strasbourg.  
■ ZONE C : Créteil, Montpellier, Paris, Toulouse, Versailles.

☽ Pleine lune ☽ Nouvelle lune ☽ Premier quartier ☽ Dernier quartier

A la date de la publication de ce calendrier, les dates des vacances scolaires 2026 n'étaient pas encore officialisées par le ministère de l'éducation. Renseignements sur le site [www.education.gouv.fr](http://www.education.gouv.fr)

## Bilan Notes

**CRTE**  
 CONSTRUCTION - RENOVATION - TERRASSEMENT  
 49 Rue des Ateliers - ZA Les Chalus - 04300 Forcalquier  
 06 83 45 75 92 / 04 92 75 82 20  
 contact@crteentreprise.fr



**Femin Nails**  
 Institut Ongles et Cils  
 Centre de formation  
 après Qualipic

☽ Feminnails  
 ☽ 06 87 78 72 52  
 ☽ Femin Nails - Onglerie  
 ☽ Feminnails@gmail.com

Résidence les Recollers - 04300 Forcalquier

**Les Ânes de Forcalquier**  
 Gîte, Chambres d'hôtes et Tentes Safari Lodge  
 Activités avec ânes de bât

Lieu dit Pouvaire, chemin Saint Sulfren, 04300 Forcalquier

☽ Tél : +33 689150863  
 ☽ mail : contact@anes-forcalquier.com  
 ☽ www.anes-forcalquier.com



# OCTOBRE

Lundi	Mardi	Mercredi	Jeudi	Vendredi	Samedi	Dimanche
			<b>1</b> <i>Thé. de l'E. Jésus</i>	<b>2</b> <i>Léger ☾</i>	<b>3</b> <i>Gérard</i>	<b>4</b> <i>Fête des G.-Pères</i>
<b>5</b> <i>Fleur</i>	<b>6</b> <i>Bruno</i>	<b>7</b> <i>Serge</i>	<b>8</b> <i>Pélagie</i>	<b>9</b> <i>Denis ☽</i>	<b>10</b> <i>Ghislain</i>	<b>11</b> <i>Firmin</i>
<b>12</b> <i>Wilfried</i>	<b>13</b> <i>Géraud</i>	<b>14</b> <i>Juste</i>	<b>15</b> <i>Thérèse d'Avila</i>	<b>16</b> <i>Edwige</i>	<b>17</b> <i>Baudoin ☽</i>	<b>18</b> <i>Luc</i>
<b>19</b> <i>René</i>	<b>20</b> <i>Adéline</i>	<b>21</b> <i>Céline</i>	<b>22</b> <i>Elodie</i>	<b>23</b> <i>Jean de Capistran</i>	<b>24</b> <i>Florentin</i>	<b>25</b> <i>Crépin</i> <i>Heure d'hiver (-1h) ☽</i>
<b>26</b> <i>Dimitri ☽</i>	<b>27</b> <i>Emeline</i>	<b>28</b> <i>Simon, Jude</i>	<b>29</b> <i>Narcisse</i>	<b>30</b> <i>Bienvenue</i>	<b>31</b> <i>Quentin / Halloween</i>	

Dates des congés scolaires données sous réserve de modifications ultérieures

ZONE A : Besançon, Bordeaux, Clermont-Ferrand, Dijon, Grenoble, Limoges, Lyon, Poitiers.  
 ZONE B : Aix-Marseille, Amiens, Caen, Lille, Nancy-Metz, Nantes, Nice, Orléans-Tours, Reims, Rennes, Rouen, Strasbourg.  
 ZONE C : Créteil, Montpellier, Paris, Toulouse, Versailles.

☽ Pleine lune ☽ Nouvelle lune ☽ Premier quartier ☽ Dernier quartier

A la date de la publication de ce calendrier, les dates des vacances scolaires 2026 n'étaient pas encore officialisées par le ministère de l'éducation. Renseignements sur le site [www.education.gouv.fr](http://www.education.gouv.fr)

**PAYAN**   
**TRAVAUX PUBLICS**  
 Terrassement - VRD - Assainissement  
 Aménagement - Enrochement  
**Tél. : 06 72 51 15 23**

**ALPES PLOMBERIE SERVICES**  
 PLOMBERIE CHAUFFAGE  
 CLIMATISATION  
 POMPE A CHALEUR  
 DEPANNAGE  
 CREATION DE SALLE DE BAIN  
  
**06.50.84.79.45**  
 Alpes Plomberie Services®

# Blanc Notes





# NOVEMBRE

Lundi	Mardi	Mercredi	Jeudi	Vendredi	Samedi	Dimanche
						<b>1</b> ☾ Toussaint
<b>2</b> Défunts	<b>3</b> Hubert	<b>4</b> Charles	<b>5</b> Sylvie	<b>6</b> Bertille	<b>7</b> Carine	<b>8</b> Geoffroy
<b>9</b> ☽ Théodore	<b>10</b> Léon	<b>11</b> Armistice 1918	<b>12</b> Christian	<b>13</b> Brice	<b>14</b> Stadoine	<b>15</b> Albert
<b>16</b> Marguerite ☽	<b>17</b> Elisabeth	<b>18</b> Aude	<b>19</b> Tanquy	<b>20</b> Edmond	<b>21</b> Prés. Marie	<b>22</b> Cécile
<b>23</b> Clément ☽	<b>24</b> Flora	<b>25</b> Catherine	<b>26</b> Delphine	<b>27</b> Siffrein	<b>28</b> Jacq. de la M.	<b>29</b> Saturnin
<b>30</b> André						

Dates des congés scolaires données sous réserve de modifications ultérieures

■ ZONE A : Besançon, Bordeaux, Clermont-Ferrand, Dijon, Grenoble, Limoges, Lyon, Poitiers.  
■ ZONE B : Aix-Marseille, Amiens, Caen, Lille, Nancy-Metz, Nantes, Nice, Orléans-Tours, Reims, Rennes, Rouen, Strasbourg.  
■ ZONE C : Créteil, Montpellier, Paris, Toulouse, Versailles.

☽ Pleine lune ☽ Nouvelle lune ☽ Premier quartier ☽ Dernier quartier

A la date de la publication de ce calendrier, les dates des vacances scolaires 2026 n'étaient pas encore officialisées par le ministère de l'éducation. Renseignements sur le site [www.education.gouv.fr](http://www.education.gouv.fr)

## Blogs Notes



**DENIER ENERGIES**

ENERGIES CHAUFFAGE TRANSPORTS







Produits Pétroliers - Bois de chauffage, Granulés de bois, Charbon  
 Ramonage, Entretien et Installation des appareils de chauffage  
 Sables et Graviers de construction et de Décoration  
 Transports et Location de bennes - Déchetterie

**FORCALQUIER**

04 92 75 02 51

400 ZA Les Châlus  
04300 Forcalquier

**DIGNE-LES-BAINS**

04 92 31 33 68

Rue Nicéphore Niepce  
04000 Digne-Les-Bains

## PROVENCE SINISTRES

Votre solution après sinistre

🔧 RÉNOVATION   🔍 RECHERCHE DE FUITE  
🧼 DÉCONTAMINATION   🧹 NETTOYAGE

Tél. : 06 52 20 67 91 - Mail : [psnpaca@gmail.com](mailto:psnpaca@gmail.com)

410 Rte de Manosque, 04870 Saint-Michel-l'Observatoire



# DÉCEMBRE

Lundi	Mardi	Mercredi	Jeudi	Vendredi	Samedi	Dimanche
	<b>1</b> ☾ Florence	<b>2</b> Viviane	<b>3</b> François Xavier	<b>4</b> Barbe Fête des Pompiers	<b>5</b> Gérald	<b>6</b> Nicolas
<b>7</b> Ambroise	<b>8</b> Imn. Conception	<b>9</b> ☼ Pierre Fourier	<b>10</b> Romaric	<b>11</b> Daniel	<b>12</b> Jean.-Fr. de Ch.	<b>13</b> Lucie
<b>14</b> Odile	<b>15</b> Ninon	<b>16</b> Alice ☽	<b>17</b> Gaël	<b>18</b> Gatien	<b>19</b> Urbain	<b>20</b> Théophile
<b>21</b> Hiver	<b>22</b> Françoise Xavière	<b>23</b> Armand ☽	<b>24</b> Adèle	<b>25</b> Noël	<b>26</b> Etienne	<b>27</b> Jean
<b>28</b> Innocents	<b>29</b> David ☾	<b>30</b> Roger	<b>31</b> Sylvestre			

Dates des congés scolaires données sous réserve de modifications ultérieures

■ ZONE A : Besançon, Bordeaux, Clermont-Ferrand, Dijon, Grenoble, Limoges, Lyon, Poitiers.  
■ ZONE B : Aix-Marseille, Amiens, Caen, Lille, Nancy-Metz, Nantes, Nice, Orléans-Tours, Reims, Rennes, Rouen, Strasbourg.  
■ ZONE C : Créteil, Montpellier, Paris, Toulouse, Versailles.

☽ Pleine lune ☼ Nouvelle lune ☽ Premier quartier ☾ Dernier quartier

A la date de la publication de ce calendrier, les dates des vacances scolaires 2026 n'étaient pas encore officialisées par le ministère de l'éducation. Renseignements sur le site [www.education.gouv.fr](http://www.education.gouv.fr)

## BLOG Notes



**ZC**  
Chocolat

**À PRIX D'UZINE**

boutique.usine@zchocolat.com

8h - 12h / 13h - 16h  
du Lundi au Vendredi  
690 ZA les Chalus  
04300 FORCALQUIER

Le panier d'Amandine

Boulangère Epicerie Primeur  
524 le grand Chemin 04300 MAFRE  
**06 77 04 08 96**  
lepanierdamanine@gmail.com

Période Étivale  
Du lundi au samedi 6h30 - 19h  
Fermé le dimanche

Période Hivernale  
Du lundi au vendredi 6h30 - 18h30  
Le samedi de 6h30 à 16h  
Fermé le dimanche

Instagram: @le\_panier\_damanine  
Facebook: Le Panier d'Amandine

**BERNARDY TERRASSEMENT**

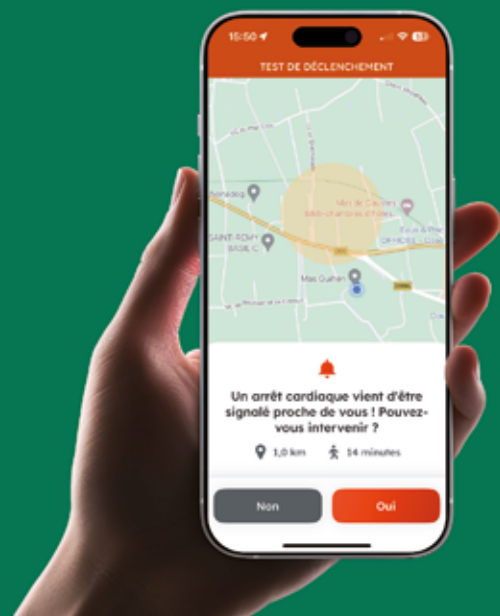
☎ 06 29 34 16 15 | ✉ BERNARDY.TERRASSEMENT@GMAIL.COM

VRD - Pose de piscine - Enrochement - Plate-forme -  
Chemin d'accès

**BOUFFIER TP**  
Finitions Travaux Public

☎ 06.49.65.94.94  
📍 BOUFFIER TP  
🌐 BOUFFIER-tp.fr

**TERRASSEMENT - VRD - ENROBÉS  
BICOUCHE - ENROCHEMENTS  
AMÉNAGEMENT EXTERIEUR**



# #JE PEUX SAUVER UNE VIE

EN DEVENANT CITOYEN SAUVETEUR  
NOUS POUVONS TOUS SAUVER  
UNE VICTIME D'ARRÊT CARDIAQUE



## COMMENT SAUVER UNE VIE ?

### 1. TÉLÉCHARGEZ



Staying Alive

C'est **l'application** à télécharger sur votre mobile. Elle recense et permet de trouver plus de 205.000 défibrillateurs en France, 320.000 dans le monde. Elle avertit les citoyens sauveteurs pour qu'ils portent secours à une victime en détresse vitale à proximité.

### 2. DEVENEZ

Citoyen Sauveteur

C'est **le service** qui est utilisé par les services d'urgence, pompiers ou SAMU, pour envoyer des volontaires porter assistance à une victime en détresse vitale. Les citoyens sauveteurs, sont avertis grâce à Staying Alive présente sur leur mobile.

### 3. COMMENT S'INSCRIRE ?

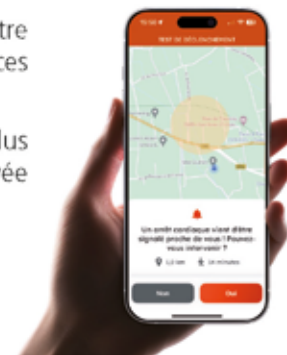


Scannez ce **QR code** pour télécharger Staying Alive. Ensuite, vous serez guidé pour vous inscrire comme citoyen sauveteur. Il vous suffit de remplir le formulaire et de joindre, si vous êtes formé, un justificatif de vos compétences. Une fois votre inscription validée, vous pourrez être alerté par les secours.

### 4. COMMENT SE DÉROULE UNE ALERTE ?

- Votre téléphone sonne d'une manière inhabituelle et votre écran affiche ce message. Il est envoyé par les services d'urgence (Pompiers, SAMU).
- Si vous acceptez l'intervention, il faudra vous rendre au plus vite sur les lieux de l'incident dont l'adresse vous est envoyée dans le message suivant.









**On ne peut pas sauver toutes les vies,  
mais on peut tous sauver une vie.**











# LE SUDOKU POMPIERS

Découpe les petites cartes individuelles sur le thème des Pompiers puis pose-les ou colle-les sur les grilles.  
 Une même image ne doit figurer qu'une seule fois par ligne et par colonne.  
 Retournez la feuille pour regarder la solution.









Jeu 1









Jeu 2





Jeu 1

Jeu 2

# SI... C'ÉTAIT MOI... LE TÉMOIN ?

## PROTÉGER

Voiture du témoin bien garée  
avec feux de détresse



Couper le contact et  
débrancher la batterie

Balisateur efficace dans les deux  
sens de circulation (100 pas)

## DONNER L'ALERTE !

**17**

Police  
Gendarmerie

**18**

Sapeurs-  
Pompiers

**112**

Secours  
Européen



## INDISPENSABLE

Quelle route ?  
Quelle commune ?  
Quel carrefour ?  
Quel itinéraire ?



Combien de véhicule ?  
Quels types de  
véhicules ?

## SECOURIR

Les règles à suivre pour aider une victime :

- Ne déplacez surtout pas le blessé (sauf risque d'incendie ou d'explosion)
- Desserrez les vêtements, éventuellement détacher la ceinture de sécurité
  - Favorisez la ventilation en détachant le casque sans le retirer
- Vous pouvez mettre une veste ou couverture sur la victime pour l'aider à lutter contre le froid
  - Comprimez toute hémorragie
  - Ne donnez pas à boire



## SAPEURS-POMPIERS

Vos sapeurs-pompiers assurent pratiquement tous les secours d'urgence et se tiennent en alerte jour et nuit pour votre propre sécurité.

Ils agissent immédiatement face à tout incident dépendant de leurs attributions permettant ainsi de sauver de nombreuses vies humaines ou, dans d'autres situations, limiter les risques d'accidents grâce à leurs actions préventives.

Avec ces hommes, la fatalité peut être déjouée, les périls atténués, et leurs rôles se justifient avec la garantie croissante de votre sécurité.



## LES ACCIDENTS DOMESTIQUES

Vérifiez toutes les circonstances à haut risque. Ensuite, il faut vous demander si vous êtes vous-même suffisamment organisé pour éviter les accidents. En répondant par oui ou par non à ce petit questionnaire, vous pourrez aisément juger de ce qu'il vous reste à faire !

- Le placard qui contient les produits de lessive, l'eau de javel, etc... est-il fermé à clé ?
- Avez-vous un produit de lessive ou un produit toxique dans une bouteille qui n'est pas d'origine ?
- Les médicaments sont-ils tous rangés dans un même et unique endroit ?
- L'armoire à pharmacie est-elle ouvrable par un enfant ?
- A quelle hauteur se trouvent vos fenêtres ? Les barreaux du balcon sont-ils franchissables, un enfant peut-il passer entre deux barreaux ?
- Vos fenêtres sont-elles équipées de garde-fous ?
- Fumez-vous ? Si oui, où placez-vous vos briquets ou vos allumettes ?
- Avez-vous un jardin ? Y faites-vous des barbecues ?
- Qu'avez-vous dans votre appartement ou votre maison comme source de chaleur ? Sont-elles facilement accessibles ?
- Lorsque vous donnez un bain à votre enfant, mettez-vous votre téléphone sur répondeur ?
- Avez-vous une piscine ? Est-elle interdite à vos enfants lorsque vous êtes absent ?