

2026

Sapeurs-Pompiers
SAINT-LÔ

Vous présentent leurs meilleurs voeux 2026

Le mot du **CHEF DE CENTRE**

C'est avec beaucoup de plaisir que je vous adresse, au nom de l'ensemble des Sapeurs-Pompiers de Saint-Lô, ces quelques mots à l'occasion de la parution de notre calendrier 2026. Cette tradition est pour nous l'occasion de vous retrouver et de partager un moment de convivialité.

L'année 2025 a été marquée par une activité opérationnelle soutenue. Quotidiennement, nos équipes ont répondu présentes pour faire face à un large éventail d'interventions, qu'il s'agisse de secours à personnes, d'accidents de la route, d'incendies ou d'opérations de préservation de l'environnement. Ces missions sont le reflet d'un engagement sans faille des Sapeurs-Pompiers, Professionnels et Volontaires, qui travaillent main dans la main au service de la population.

Face aux aléas climatiques de plus en plus marqués, notre vigilance reste de mise. Les épisodes de fortes chaleurs, de tempêtes et de pluies intenses sont devenus fréquents. Ils nous rappellent l'importance de la prévention, de la solidarité et de l'anticipation. Il s'agit de renforcer notre préparation et notre proximité avec vous, habitants du territoire, pour mieux affronter ensemble les défis de demain.

À l'aube de 2026, je vous souhaite douceur, sérénité et sécurité. Que chacun puisse trouver du réconfort auprès de ses proches et que l'esprit de cohésion et de bienveillance continue de nous unir.

Capitaine Jérôme CAILLIÈRE

Le mot du **PRÉSIDENT DE L'AMICALE**

À l'aube de cette nouvelle année, je tenais à vous adresser ces quelques mots.

Pour cette édition 2026, avec les membres du Bureau de l'Amicale et le Capitaine Jérôme CAILLIÈRE, nous avons souhaité illustrer notre calendrier en mettant à l'honneur nos personnels, au travers de trombinoscopes de vos Sapeurs-Pompiers ainsi que quelques-uns des véhicules que nous utilisons au quotidien pour accomplir nos missions.

Une nouvelle fois, c'est l'occasion pour moi de vous exprimer toute notre reconnaissance pour le soutien que vous nous témoignez par votre générosité et par l'accueil toujours aussi chaleureux que vous nous réservez lors de notre passage pour vous présenter ce calendrier. Merci également à l'ensemble de nos annonceurs, artisans, commerçants et entreprises : sans vous, nous ne pourrions pleinement assurer ce rôle social si essentiel, et je vous en remercie très sincèrement au nom de tous les Sapeurs-Pompiers Saint-Lois et des membres du Bureau de l'Amicale.

Enfin, en cette période de fêtes, je me joins à l'ensemble du corps des Sapeurs-Pompiers Saint-Lois pour vous adresser à toutes et à tous nos meilleurs vœux : que ces fêtes de fin d'année soient belles et que 2026 vous apporte santé, bonheur et réussite.

**Le Président
Stéphane CHOISNET**

JANVIER

J	1	Jour de l'an	01
V	2	Basile	
S	3 ☺	Geneviève	
D	4	Odilon	
L	5	Edouard	
M	6	Epiphanie	
M	7	Raymond	
J	8	Lucien	02
V	9	Alix	
S	10 ☾	Guillaume	
D	11	Paulin	
L	12	Tatiana	
M	13	Yvette	
M	14	Nina	
J	15	Rémi	03
V	16	Marcel	
S	17	Roseline	
D	18 ☺	Prisca	
L	19	Marius	
M	20	Sébastien	
M	21	Agnès	
J	22	Vincent	04
V	23	Barnard	
S	24	Fr. de Sales	
D	25	Conv. S. Paul	
L	26 ☺	Paule	
M	27	Angèle	
M	28	Th. d'Aquin	
J	29	Gildas	05
V	30	Martine	
S	31	Marcelle	

Dates des congés scolaires données sous réserve de modifications ultérieures

- ZONE A : Besançon, Bordeaux, Clermont-ferrand, Dijon, Grenoble, Limoges, Lyon, Poitiers.
- ZONE B : Aix-Marseille, Amiens, Caen, Lille, Nancy-Metz, Nantes, Nice, Orléans-tours, Reims, Rennes, Rouen, Strasbourg.
- ZONE C : Créteil, Montpellier, Paris, Toulouse, Versailles.

- ☾ Pleine lune ☽ Nouvelle lune
- ☺ Premier quartier ☾ Dernier quartier

Mise à jour janvier 2025. Informations communiquées sous réserve des modifications ultérieures apportées par le Ministère de l'Éducation Nationale. Renseignements : www.education.gouv.fr



Janvier

OFFI17 PROFESSIONNELS | ASSOCIATIONS | PARTICULIERS
 IMPRESSION NUMÉRIQUE & IMPRESSION OFFSET SUR TOUT SUPPORT PAPIER
IMPRIMERIE MINUTE FAITES PASSER VOTRE MESSAGE !
 44, rue Maréchal Leclerc - 50000 SAINT-LÔ - Tél. 02 33 57 24 90 - E-mail : off7@wanadoo.fr

SIETRAM & CO
 ASCENSEURS
 une équipe à la hauteur

- Ascenseur
- Monte-charge
- Monte-escalier
- Accessibilité
- Services

www.sietram.fr

3120 Rue de la Vire - CS 71109 - 50009 Saint-Lô Cedex
 ☎ 02 33 55 32 19 ✉ contact-normandie@sietram.fr

BRISACH
 LES DÉCORATEURS DU FOYER
Poêles et Cheminées

02 33 55 24 85
brisach.stlo@orange.fr
 Z.A la Croix Carrée - 50180 Agneaux

Lecapitaine

Parc d'activités Neptune I
 315, rue Louise Michel
 50009 Saint-Lô Cedex
 02 33 77 85 50
info@lecapitaine.fr
lecapitaine.com

Suivez-nous sur les réseaux sociaux

Illustration
 M. 2000

OFFICIERS ET SERVICE DE SANTÉ



Jérôme
Chef de Centre



Jordan
Adjoint Chef de Centre



Claude



Ludovic



Alexandra



Antoine



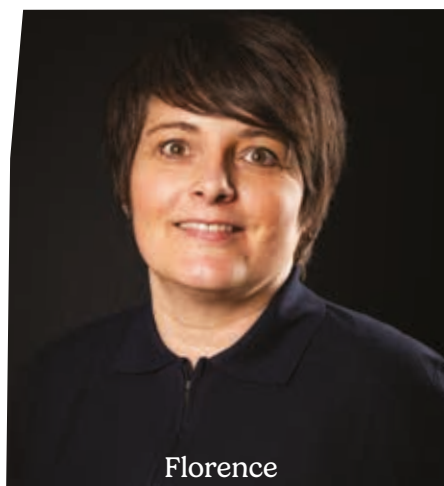
Clothilde



Géraldine



Anne-Flore



Florence



Mylène



Amélie

FÉVRIER 02

D	1	☾ Ella	
L	2	Chandeleur	
M	3	Blaise	
M	4	Véronique	
J	5	Agathe	06
V	6	Gaston	
S	7	Eugénie	
D	8	Jacqueline	
L	9	☾ Apolline	
M	10	Arnaud	
M	11	N.-D. Lourdes	
J	12	Félix	07
V	13	Béatrice	
S	14	Valentin	
D	15	Claude	
L	16	Julienne	
M	17	☾ Mardi Gras	
M	18	Cendres	
J	19	Gabin	08
V	20	Aimée	
S	21	Damien	
D	22	Carême	
L	23	Lazare	
M	24	☾ Modeste	
M	25	Roméo	
J	26	Nestor	09
V	27	Honorine	
S	28	Romain	

Dates des congés scolaires données sous réserve de modifications ultérieures

- █ ZONE A : Besançon, Bordeaux, Clermont-ferrand, Dijon, Grenoble, Limoges, Lyon, Poitiers.
- █ ZONE B : Aix-Marseille, Amiens, Caen, Lille, Nancy-Metz, Nantes, Nice, Orléans-Tours, Reims, Rennes, Rouen, Strasbourg.
- █ ZONE C : Créteil, Montpellier, Paris, Toulouse, Versailles.

☾ Pleine lune ☾ Nouvelle lune

☾ Premier quartier ☾ Dernier quartier

Mise à jour janvier 2025. Informations communiquées sous réserve des modifications ultérieures apportées par le Ministère de l'Éducation Nationale. Renseignements : www.education.gouv.fr




Février



Une nouvelle vision de la vie

12 rue du Dr Leturc
Tél. 02 33 57 40 24
CC Carrefour
Tél. 02 33 05 37 56
50000 Saint-Lô



EXPERTISES
EXPERTISE COMPTABLE

Saint-Lô / Valognes / Torigny-Les-Villes

☎ 02 33 77 31 60

🌐 www.api-expertises.fr



Electricité générale
Bâtiment - Pavillon
Chauffage Electrique
VMC - Antenne
Borne de Charge VE

Raphaël POUILLY

Port: 06.07.63.83.44
Mail: energelec.raphael@gmail.com
404, Rue de la Trapinière 50000 SAINT LO

Les Sens du Feu

Poêles à bois et granulés
Cheminées bois et gaz



RICHARD LE DROFF

Saint-Lô

Face aux remparts 25 rue Torteron 50000 SAINT-LÔ

02 33 05 14 14

Notes



VSAV

VÉHICULE DE SECOURS ET D'ASSISTANCE AUX VICTIMES

MISSIONS :

- Traiter des interventions de secours à victimes et assurer leur transport en milieu hospitalier,
- Aptitude à réaliser un appui paramédical lors des incendies.

ÉQUIPAGE :

- 3 Sapeurs-Pompiers.

MARS 03

D	1	Fête des G.-Mères	
L	2	Ch.le Bon	
M	3 ☺	Guéno lé	
M	4	Casimir	
J	5	Olive	10
V	6	Colette	
S	7	Félicité	
D	8	Jean de Dieu	
L	9	Françoise	
M	10	Vivien	
M	11 ☾	Rosine	
J	12	Mi-Carême	11
V	13	Rodrigue	
S	14	Mathilde	
D	15	Louise	
L	16	Bénédicte	
M	17	Patrick	
M	18	Cyrille	
J	19 ☺	Joseph	12
V	20	Printemps	
S	21	Clémence	
D	22	Léa	
L	23	Victorien	
M	24	Cath. de Suède	
M	25 ☽	Annonciation	
J	26	Larissa	13
V	27	Habib	
S	28	Gontran	
D	29	Rameaux / Heure d'été (+1h) ☼	
L	30	Amédée	
M	31	Benjamin	

Dates des congés scolaires données sous réserve de modifications ultérieures

- ZONE A : Besançon, Bordeaux, Clermont-ferrand, Dijon, Grenoble, Limoges, Lyon, Poitiers.
- ZONE B : Aix-Marseille, Amiens, Caen, Lille, Nancy-Metz, Nantes, Nice, Orléans-tours, Reims, Rennes, Rouen, Strasbourg.
- ZONE C : Créteil, Montpellier, Paris, Toulouse, Versailles.

☾ Pleine lune ☽ Nouvelle lune

☼ Premier quartier ☽ Dernier quartier

Mise à jour janvier 2025 Informations communiquées sous réserve des modifications ultérieures apportées par le Ministère de l'Éducation Nationale. Renseignements : www.education.gouv.fr



Mars

AUTOMOBILE DUROSIE
CARROSSERIE - PEINTURE - MÉCANIQUE

200, rue Barthelemy Thimonnier
ZA La Croix Carrée - 50180 AGNEAUX
Tél. : 02 33 05 12 03
E-mail : carrosserie.durosie@wanadoo.fr

www.automobile-durosie.com

- Merci de porter nos couleurs -

Franck
Prêt-à-porter masculin

17 rue Docteur Leturc
50000 SAINT-LÔ
Tél. 02 33 55 09 04

le Spot
NUL BAR AILLEURS

SCOP Goutal

94 Zone Artisanale
50750 CANISY
02 33 56 23 27
scopgoutal@gmail.com
ScopGoutal www.scopgoutal.fr

COUVERTURE
CHARPENTE
ISOLATION
BARDAGE
ZINGUERIE

OSMOND Peinture

RAVALEMENT - REVETEMENT DE SOLS

06 88 60 51 30
136 rue des noisetiers 50000 SAINT-LÔ

Escanor
CRÉATEUR ET FABRICANT D'ESCALIERS

Pensez votre décor avec Escanor

- Escaliers tous styles
- à votre mesure
- Fourniture et pose

Z.I. La Capelle 50000 SAINT LÔ
Tél. : 02 33 57 07 62
escanor@escanor.fr
www.escanor.fr

SOUS-OFFICIERS



Antoine



Benoit



Brice



Hugue



Jérémy



Jérôme



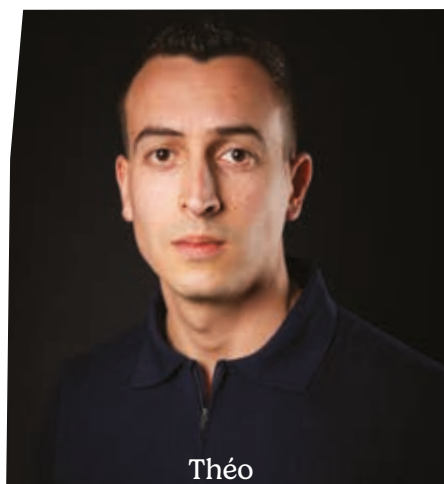
Laetitia



Sébastien



Sébastien



Théo



Anthony



David

AVRIL 04

M	1	Hugues	
J	2	Sandrine	14
V	3	Vendredi Saint	
S	4	Isidore	
D	5	Pâques	
L	6	Lundi de Pâques	
M	7	J-B. de la Salle	
M	8	Julie	
J	9	Gautier	15
V	10	Fulbert	
S	11	Stanislas	
D	12	Jules	
L	13	Ida	
M	14	Maxime	
M	15	Paterne	
J	16	Benoit-Joseph	16
V	17	Anicet	
S	18	Parfait	
D	19	Emma	
L	20	Odette	
M	21	Anselme	
M	22	Alexandre	
J	23	Georges	17
V	24	Fidèle	
S	25	Marc	
D	26	Alida	
L	27	Zita	
M	28	Valérie	
M	29	Cath. de Sienne	
J	30	Robert	18

Dates des congés scolaires données sous réserve de modifications ultérieures

- █ ZONE A : Besançon, Bordeaux, Clermont-ferrand, Dijon, Grenoble, Limoges, Lyon, Poitiers.
- █ ZONE B : Aix-Marseille, Amiens, Caen, Lille, Nancy-Metz, Nantes, Nice, Orléans-tours, Reims, Rennes, Rouen, Strasbourg.
- █ ZONE C : Créteil, Montpellier, Paris, Toulouse, Versailles.

Pleine lune Nouvelle lune
 Premier quartier Dernier quartier

Mise à jour janvier 2025. Informations communiquées sous réserve des modifications ultérieures apportées par le Ministère de l'Éducation Nationale. Renseignements : www.education.gouv.fr



Avril



LECHEVALLIER & MONTEIL

ÉLECTRICITÉ
CLIMATISATION

Bâtiment | Tertiaire | Industrie

260 Rue de Normandie - 50 000 SAINT-LÔ
02 33 05 53 66

14 Place Jean-Jaurès - 94 270 LE KREMLIN-BICÈTRE
01 46 58 70 01

www.lechevallier-monteil.fr



as AUTOSECURITÉ
CONTRÔLE TECHNIQUE
Une marque du groupe SGS

**CONTRÔLE TECHNIQUE
AUTO SECURIT'R**

ZAC de la Chevalerie
50000 SAINT-LÔ

02 33 05 03 88

<http://www.as-hervieu.autosecurite.com>



**RDV
24/24
SUR
INTERNET**

SARL

BIARD Rémi



**PEINTURE - REVÊTEMENT DE SOLS
RAVALEMENT**

50810 LA-BARRE-DE-SEMILLY
02 33 05 57 08

Notes



FPT

FOURGON POMPE-TONNE

MISSIONS :

- Lutter contre les incendies urbains.

ÉQUIPAGE :

- 4 ou 6 Sapeurs-Pompiers.

MAI 05

V	1	☺ Fête du travail	
S	2	Boris	
D	3	Phil., Jacq.	
L	4	Sylvain	
M	5	Judith	
M	6	Prudence	
J	7	Gisèle	19
V	8	Victoire 1945	
S	9	☾ Pacôme	
D	10	Solange	
L	11	Estelle	
M	12	Achille	
M	13	Rolande	
J	14	Ascension	20
V	15	Denise	
S	16	☺ Honoré	
D	17	Pascal	
L	18	Eric	
M	19	Yves	
M	20	Bernardin	
J	21	Constantin	21
V	22	Emile	
S	23	☺ Didier	
D	24	Pentecôte	
L	25	Lundi de Pentecôte	
M	26	Bérenger	
M	27	Augustin	
J	28	Germain	22
V	29	Aymard	
S	30	Ferdinand	
D	31	☺ Fête des Mères	

Dates des congés scolaires données sous réserve de modifications ultérieures

- ZONE A : Besançon, Bordeaux, Clermont-ferrand, Dijon, Grenoble, Limoges, Lyon, Poitiers.
- ZONE B : Aix-Marseille, Amiens, Caen, Lille, Nancy-Metz, Nantes, Nice, Orléans-tours, Reims, Rennes, Rouen, Strasbourg.
- ZONE C : Créteil, Montpellier, Paris, Toulouse, Versailles.

- ☺ Plaine lune ☺ Nouvelle lune
- ☾ Premier quartier ☾ Dernier quartier

Mise à jour janvier 2025. Informations communiquées sous réserve des modifications ultérieures apportées par le Ministère de l'Éducation Nationale. Renseignements : www.education.gouv.fr



Mai

LES ATELIERS LEJAMTEL

SPÉCIALISTE DU SUR MESURE DEPUIS 1935.

02 33 57 70 15

Zone Delta - 320 rue Joseph Cugnot
50000 SAINT-LÔ

lejamtel.fr

Agencement Menuiserie Métallerie

BRICOMARCHÉ

MAISON - JARDIN

Ouvert du Lundi au Samedi de 9h à 19h.

SAINT-LÔ

NETTO DECOR

Propreté & multiservices

02 33 57 47 97

info@netto-decor.com

NETTOYAGE

- Régulier
- Exceptionnel
- Hygiène 3D

EBLL-MECA

Tournage / Fraisage

Mécanique Générale et de précision

Tél: 02.33.72.21.71

Port: 06.13.28.07.33

ebzl-meca@sfr.fr

N°Siren: 824 550 594

Solutions d'emballage

SAP

SAINT-ANDRÉ PLASTIQUE

- EXTRUSION - COEXTRUSION POLYETHYLENE - POLYPROPYLENES COMPLEXES - POLYESTER...
- PRE-PRESSE
- IMPRESSION FLEXO - 8 couleurs
- PERFORATION
- SACHERIE

5, Impasse Balleroy - 50680 SAINT-ANDRÉ-DE-L'ÉPINE (FRANCE)

Tél. (33) 02 33 57 84 01 - E-mail : sap@saintandreplastique.fr

www.saintandreplastique.fr

le Jardin des Fleurs

le Jardin des Fleurs

36, ter rue du Neufbourg
50000 SAINT LÔ

☎ 02 33 75 64 55

saintlo-neufbourg@lejardindesfleurs.com

OUVERT 365J/AN

LEJARDINDESFLUEURS.COM

SOUS-OFFICIERS



Jade



Lola



Benoit



Coraline



Cyril



David



Dimitri



Gaylord



Karl



Ludovic



Ludovic



Maxime

JUN 06

L	1	Justin	
M	2	Blandine	
M	3	Kévin	
J	4	Clotilde	23
V	5	Igor	
S	6	Norbert	
D	7	Gilbert	
L	8	☾ Médard	
M	9	Diane	
M	10	Landry	
J	11	Barnabé	24
V	12	Guy	
S	13	Antoine de P.	
D	14	Elisée	
L	15	☼ Germaine	
M	16	J. F. Régis	
M	17	Hervé	
J	18	Léonce	25
V	19	Romuald	
S	20	Silvère	
D	21	☼ Été / F. Pères / Musique	
L	22	Alban	
M	23	Audrey	
M	24	Jean-Baptiste	
J	25	Prosper	26
V	26	Anthelme	
S	27	Fernand	
D	28	Irénée	
L	29	Pierre, Paul	
M	30	☼ Martial	

Dates des congés scolaires données sous réserve de modifications ultérieures

- ZONE A : Besançon, Bordeaux, Clermont-ferrand, Dijon, Grenoble, Limoges, Lyon, Poitiers.
- ZONE B : Aix-Marseille, Amiens, Caen, Lille, Nancy-Metz, Nantes, Nice, Orléans-tours, Reims, Rennes, Rouen, Strasbourg.
- ZONE C : Créteil, Montpellier, Paris, Toulouse, Versailles.

☾ Pleine lune ☼ Nouvelle lune

☼ Premier quartier ☾ Dernier quartier

Mise à jour janvier 2025. Informations communiquées sous réserve des modifications ultérieures apportées par le Ministère de l'Éducation Nationale. Renseignements : www.education.gouv.fr



Tuin



Garage SAINT-AUBIN Pont-Hebert

Vente véhicules neuf et occasion
réparations mécanique et carrosserie
toutes marques
Aménagement PMR Référencé
"LENOIR HANDI CONCEPT"



Route de Carentan
ZA Le Hameau Thomasse
50880 PONT-HEBERT
0233773040



Du plaisir dans l'assiette
AVEC NOS RECETTES À PRIX E.LECLERC!



AGNEAUX ST-LÔ





■ Vente ■ Pose ■ Entretien
■ Poêles & Chaudières à Granulés ■ Poêles à Bois

18 Avenue du Cotentin
50000 SAINT-GEORGES-MONTCOCQ ■ SAINT-LÔ
Tél. 02 33 55 06 88 ■ contact@cheminee-artflam.fr
www.cheminee-artflam.fr



ARG
CLOMÈNE - DÉCONSTRUCTION
AUTOMOBILES RECYCLAGE

50180 AGNEAUX
Tél.: 02 33 05 11 23
Mél : and.agneau@gmail.com

50200 COUTANCES
Tél.: 02 33 45 42 63
Mél : and.coutance@gmail.com

- Casse Auto
Pièces Auto Occasion
Pneus Neufs et Occasions

- Achat fer et métaux
Achète au meilleur prix vos
ferrailles, métaux, batteries...

**POSSIBILITE D'ENLEVEMENT
A VOTRE DOMICILE**

Planète Fitness
EN TOUTE LIBERTÉ

**ABONNEMENT
SANS ENGAGEMENT**

73/7
5H00 - 23H00

**CARDIO
MUSCULATION
COURS VIDÉO
CROSS TRAINING**


675 PROMENADE DES PORTS, 50 000 SAINT-LÔ
PROCHE DU BOWLING


NUMÉROS D'URGENCE


Protéger :
baliser avant et après
le lieu de l'accident.


Alerter : avec le
maximum de
précisions sur le lieu
de l'accident.

Secourir : rester près
des blessés sans les
déplacer, les couvrir.

POMPIERS : 18 

SAMU : 15 

**POLICE ou
GENDARMERIE : 17** 

**N° UNIQUE
EUROPÉEN : 112** 



Le jeu de l'Oie



Ce Jeu de l'Oie est un modèle déposé par Arsaprim - Il est interdit de le réutiliser

Règles : Le jeu se joue avec un dé, chaque joueur lance le dé tour à tour et avance du nombre qu'indique le dé. Si un joueur tombe sur une case déjà occupée par un adversaire, il envoie ce dernier à la case où il se trouvait. Cases pièges ou cases spéciales :

- Qui tombe à la case 4 va directement à la case 14.
 - Qui tombe à la case 10 « inondation » passe une fois son tour.
 - Qui tombe à la case 16 « établissement d'une lance » doit faire un 6 avec le dé pour en sortir.
 - Qui tombe à la case 20 recommence au départ.
 - Qui tombe à la case 22 retourne à la case 12.
 - Qui tombe à la case 27 « grande échelle » va directement à la case 30.
- Celui qui réussit à tomber de manière exacte sur la dernière case 32 « Bravo » a gagné la partie (sinon il reculera d'autant de point en trop).



Pour jouer, découper le dé, le plier et le coller à l'endroit indiqué.

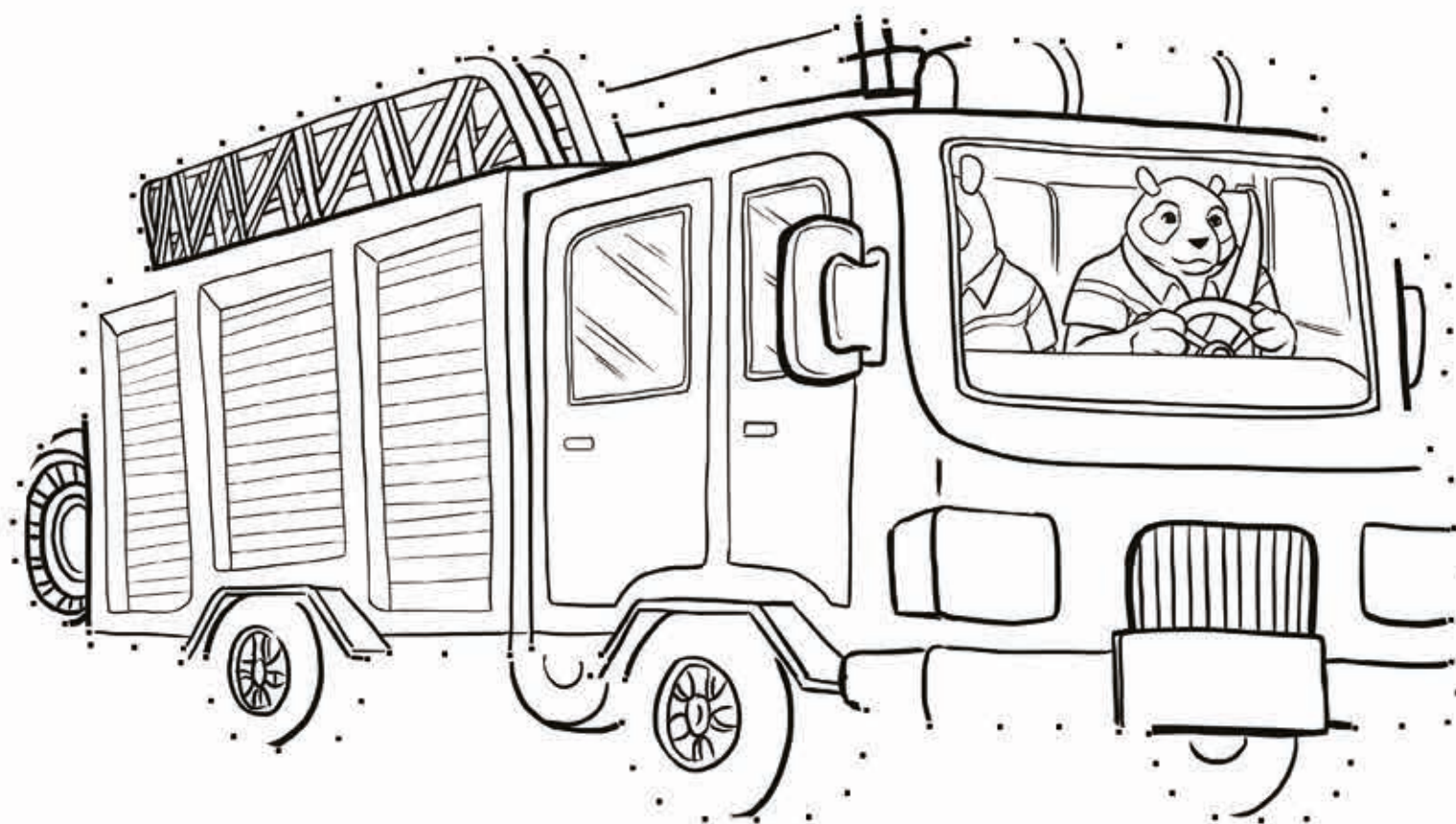
Points à relier

Relie les points et colorie ton dessin !!



Points à relier

Relie les points et colorie ton dessin !! 🐼

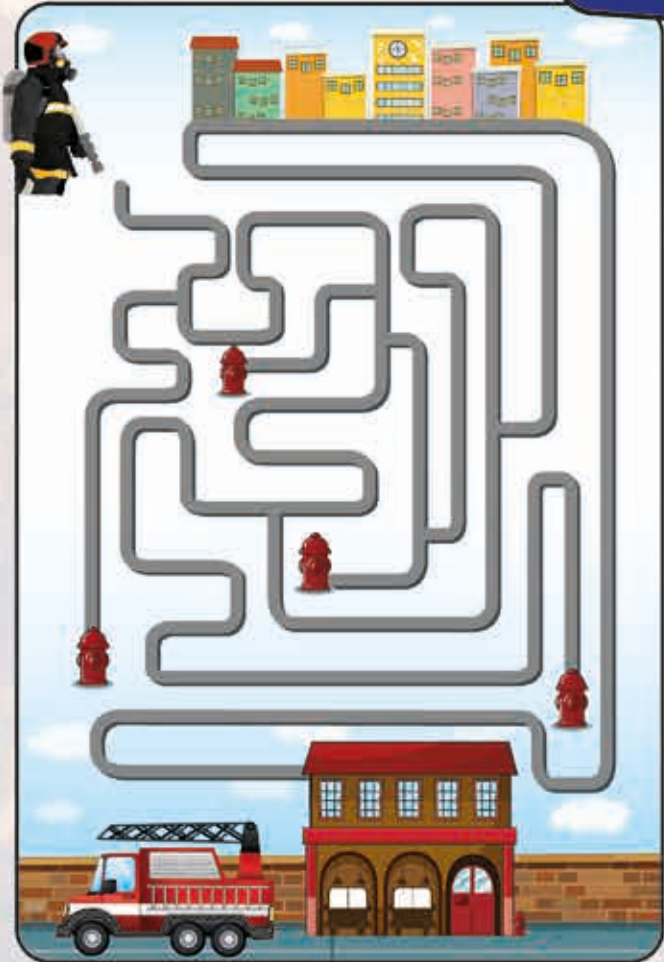


L'INTRUS

Entoure l'élément qui est représenté qu'une seule fois.



LABYRINTHE



Aide le pompier à retrouver son chemin pour aller à la caserne

DÉSORDRE

Remets les lettres dans le bon ordre



Impae



cueaotu



tuayu



hcahe



Julien Hinard
P h o t o g r a p h i e

— *JH* PROD —



SOUS-OFFICIERS



Mickael



Olivier



Raphael



Sébastien



Stéphane



Stéphane



Vincent



Vincent



Xavier



Delphine



Sylvain



JULIET 07

M	1	Thierry	
J	2	Martinien	27
V	3	Thomas	
S	4	Florent	
D	5	Antoine	
L	6	Mariette	
M	7	Raoul	
M	8	Thibault	
J	9	Amandine	28
V	10	Ulrich	
S	11	Benoît	
D	12	Olivier	
L	13	Henri, Joël	
M	14	Fête Nationale	
M	15	Donald	
J	16	N.-D. Mt.-Carmel	29
V	17	Charlotte	
S	18	Frédéric	
D	19	Arsène	
L	20	Marina	
M	21	Victor	
M	22	Marie Madeleine	
J	23	Brigitte	30
V	24	Christine	
S	25	Jacques	
D	26	Anne, Joachim	
L	27	Nathalie	
M	28	Samson	
M	29	Marthe	
J	30	Juliette	31
V	31	Ignace de L.	

Dates des congés scolaires données sous réserve de modifications ultérieures

- ZONE A : Besançon, Bordeaux, Clermont-ferrand, Dijon, Grenoble, Limoges, Lyon, Poitiers.
- ZONE B : Aix-Marseille, Amiens, Caen, Lille, Nancy-Metz, Nantes, Nice, Orléans-Tours, Reims, Rennes, Rouen, Strasbourg.
- ZONE C : Créteil, Montpellier, Paris, Toulouse, Versailles.

- ☾ Pleine lune ☽ Nouvelle lune
- ☾ Premier quartier ☽ Dernier quartier

Mise à jour janvier 2025. Informations communiquées sous réserve des modifications ultérieures apportées par le Ministère de l'Éducation Nationale. Renseignements : www.education.gouv.fr



Juillet

Maison
PLESSIS
Services funéraires

Pour plus de renseignements, rendez-vous sur : maisonplessis.fr

📍 Agence de **Saint-Lô**
2 Place Sainte Croix
☎ 02 33 57 63 56

📍 Agence de **Saint-Amand**
25 Rue Robert le Bis
☎ 02 33 57 63 56



www.ledentu.fr **LEDENTU**
L'Espace Jardin

SAINT-LÔ 02.33.05.66.36 CARENTAN-LES-MARAIS 02.33.91.74.75 GAVRAY 02.33.71.22.05

Groupama
Auto | Habitation | Santé | Épargne | Banque | Prévoyance

Votre agence de Saint-Lô

📍 45 Rue Havin
50000 Saint-Lô

☎ 02 33 06 73 02 groupama.fr

CHEMINEES ARTFLAM

■ Vente ■ Pose ■ Entretien
■ Poêles & Chaudières à Granulés ■ Poêles à Bois

18 Avenue du Cotentin
50000 SAINT-GEORGES-MONTCOCQ ■ SAINT-LÔ
Tél. 02 33 55 06 88 ■ contact@cheminee-artflam.fr
www.cheminee-artflam.fr

Restaurant Bistrot Lambs

Ouvert du mardi au samedi midi
Les soirs vendredi et samedi sur réservation

21, place de la Pallière - 50180 AGNEAUX
Tél. 02 33 57 69 93



CCF

CAMION-CITERNE FEUX DE FORÊTS

MISSIONS :

- Lutter contre les feux de végétation (végétaux, friches, broussailles, forêts) dans les milieux hors-route.

ÉQUIPAGE :

- 4 Sapeurs-Pompiers.

AOÛT 08

S	1	Alphonse	
D	2	Julien Eymard	
L	3	Lydie	
M	4	Jean-M. Vianney	
M	5	Abel	
J	6	☾ Transfiguration	32
V	7	Gaëtan	
S	8	Dominique	
D	9	Amour	
L	10	Laurent	
M	11	Claire	
M	12	☼ Clarisse	
J	13	Hippolyte	33
V	14	Evrard	
S	15	Assomption	
D	16	Armel	
L	17	Hyacinthe	
M	18	Hélène	
M	19	Jean-Eudes	
J	20	☼ Bernard	34
V	21	Christophe	
S	22	Fabrice	
D	23	Rose de Lima	
L	24	Barthélémy	
M	25	Louis	
M	26	Natacha	
J	27	Monique	35
V	28	☼ Augustin	
S	29	Sabine	
D	30	Fiacre	
L	31	Aristide	

Dates des congés scolaires données sous réserve de modifications ultérieures

- ZONE A : Besançon, Bordeaux, Clermont-ferrand, Dijon, Grenoble, Limoges, Lyon, Poitiers.
- ZONE B : Aix-Marseille, Amiens, Caen, Lille, Nancy-Metz, Nantes, Nice, Orléans-tours, Reims, Rennes, Rouen, Strasbourg.
- ZONE C : Créteil, Montpellier, Paris, Toulouse, Versailles.

- ☾ Pleine lune ☼ Nouvelle lune
- ☼ Premier quartier ☾ Dernier quartier

Mise à jour janvier 2025. Informations communiquées sous réserve des modifications ultérieures apportées par le Ministère de l'Éducation Nationale. Renseignements : www.education.gouv.fr



Août

GROUPE
de soude

Zone Delta, 760 rue Joseph Cugnot - 50000 Saint-Lô
02.33.75.66.66

CHEMINÉES PHILIPPE

Appareils bois
granulés - hybride
gaz et hydro

www.cheminees-philippe.com

2340 Route de Coutances
50180 AGNEAUX - ST LÔ
Tél. 02 33 57 92 22

MPS BODECOR

Z.A. de la Chevalerie
50000 SAINT-LÔ

02 33 55 42 42
magali@mps-bodecor.fr

Manuiserie Peinture Ravalement Sol Vitrerie Serrurerie

Notes

HOMMES DU RANG



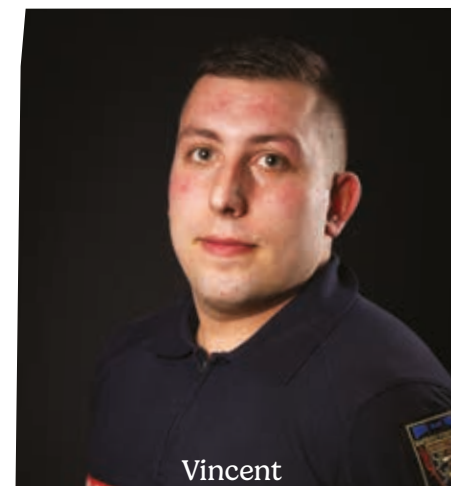
François



Maxime



Olivier



Vincent



Alexandre



Audric



Aurore



Gaspard



Guillaume



Hugo



Inès



Isabelle

SEPTEMBRE 09

M	1	Gilles	
M	2	Ingrid	
J	3	Grégoire	36
V	4	Rosalie	
S	5	Raïssa	
D	6	Bertrand	
L	7	Reine	
M	8	Nativité N.-D.	
M	9	Alain	
J	10	Inès	37
V	11	Adelphe	
S	12	Apollinaire	
D	13	Aimé	
L	14	La Ste Croix	
M	15	Roland	
M	16	Edith	
J	17	Renaud	38
V	18	Nadège	
S	19	Emilie	
D	20	Davy	
L	21	Matthieu	
M	22	Maurice	
M	23	Automne	
J	24	Thècle	39
V	25	Hermann	
S	26	Côme, Damien	
D	27	Vincent de Paul	
L	28	Venceslas	
M	29	Michel	
M	30	Jérôme	

Dates des congés scolaires données sous réserve de modifications ultérieures

- ZONE A : Besançon, Bordeaux, Clermont-ferrand, Dijon, Grenoble, Limoges, Lyon, Poitiers.
- ZONE B : Aix-Marseille, Amiens, Caen, Lille, Nancy-Metz, Nantes, Nice, Orléans-tours, Reims, Rennes, Rouen, Strasbourg.
- ZONE C : Créteil, Montpellier, Paris, Toulouse, Versailles.

Pleine lune Nouvelle lune

Premier quartier Dernier quartier

A la date de la publication de ce calendrier, les dates des vacances scolaires 2026 n'étaient pas encore officialisées par le ministère de l'éducation. Renseignements sur le site www.education.gouv.fr



Septembre



mag'Optique



Place de Gouville - La Palière - AGNEAUX - 02 33 57 02 38

LA BOUCHERIE RESTAURANT

la-boucherie.fr

Rue Alexis de Tocqueville - 50000 Saint-Lô - 02 33 75 75 75

n.e.e.
combustibles

DISTRIBUTEUR D'ENERGIE - BOIS - GRANULES DE BOIS

02 33 56 41 18

147 rue Joseph Cugnot - 50000 SAINT LO

www.nee-combustibles.fr

Boucherie du Neufbourg

BOUCHERIE CHARCUTERIE

Edouard Peroux

29, rue du Neufbourg
50000 SAINT-LO
Tél : 02 33 57 02 60

Notes



VSRM

VÉHICULE SECOURS ROUTIER MOYEN

MISSIONS :

- Réaliser des opérations de désincarcération lors des accidents de circulation,
- Aptitude à réaliser des opérations de dégagement de victimes bloquées ou coincées.

ÉQUIPAGE :

- 3 Sapeurs-Pompiers.

OCTOBRE 10

J	1	Thé. de l'E. Jésus	40
V	2	Léger	
S	3	☾ Gérard	
D	4	Fête des Grands-Pères	
L	5	Fleur	
M	6	Bruno	
M	7	Serge	
J	8	Pélagie	41
V	9	Denis	
S	10	☾ Ghislain	
D	11	Firmin	
L	12	Wilfried	
M	13	Géraud	
M	14	Juste	
J	15	Thérèse d'Avila	42
V	16	Edwige	
S	17	Baudoin	
D	18	☾ Luc	
L	19	René	
M	20	Adeline	
M	21	Céline	
J	22	Elodie	43
V	23	Jean de Capistran	
S	24	Florentin	
D	25	Crépin / Heure d'hiver (-1h) ☾	
L	26	☾ Dimitri	
M	27	Emeline	
M	28	Simon, Jude	
J	29	Narcisse	44
V	30	Bienvenue	
S	31	Quentin / Halloween	

Dates des congés scolaires données sous réserve de modifications ultérieures

- ZONE A : Besançon, Bordeaux, Clermont-ferrand, Dijon, Grenoble, Limoges, Lyon, Poitiers.
- ZONE B : Aix-Marseille, Amiens, Caen, Lille, Nancy-Metz, Nantes, Nice, Orléans-tours, Reims, Rennes, Rouen, Strasbourg.
- ZONE C : Créteil, Montpellier, Paris, Toulouse, Versailles.

- ☾ Pleine lune ☾ Nouvelle lune
- ☾ Premier quartier ☾ Dernier quartier

À la date de la publication de ce calendrier, les dates des vacances scolaires 2026 n'étaient pas encore officialisées par le ministère de l'éducation. Renseignements sur le site www.education.gouv.fr

Octobre

SAUCISSE MALASSIS
La Belvalaise
VENTE GROS - DEMI-GROS - DETAIL
 Particulier * Comité des Fêtes * CE
Frédéric MALASSIS
 ROTISSERIE • BOUCHERIE • 6, La Prévotière - 50210 BELVAL
 06 98 99 26 32 • malassis.frederic@orange.fr

DARTY
Darty Saint-Lô
 Parc de la Tremblaye
 50180 Agneaux
Darty MAX
 Faites réparer tous vos appareils en illimité
 Achetés chez Darty ou ailleurs, pièces et main-d'œuvre incluses!
 Pour inscription, adressez-vous à un conseiller Darty en magasin.

BOUCHERIE - CHARCUTERIE
 Plats du jour
 Fermeture le mercredi
 Viandes provenant des fermes de la région
Nathalie & Francis LEBREUILLY
 9 Rue du Belle - 50000 SAINT-LO - ☎ 02 33 57 08 52

Electricité générale
Saint-André
DEPANNAGE
Plomberie - Chauffage
 william@saintandredepannage.fr
 Tél./Fax 02 33 05 55 35
 Port. 06 89 37 55 42
 Trier 441 343 649 00031 RIC, COUTANCES
William Hélaine
 586 rue Maréchal Juin
 50000 Saint-Lô

ZA de la Chevalerie
 rue Louis Armand
 50000 SAINT-LÔ
 Tél. 02 33 55 94 84
LA NATURE ENSEMBLE
 www.la-nature-ensemble.fr

HOMMES DU RANG



Laurie



Léo



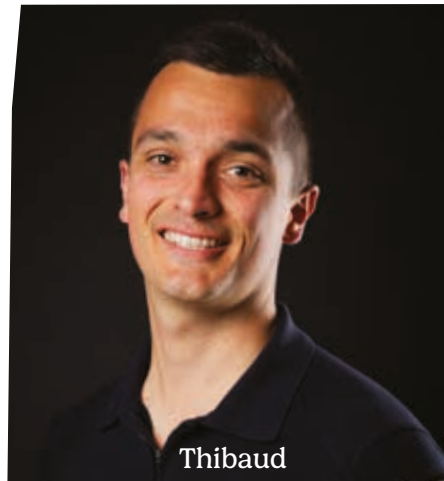
Lilian



Mathilde



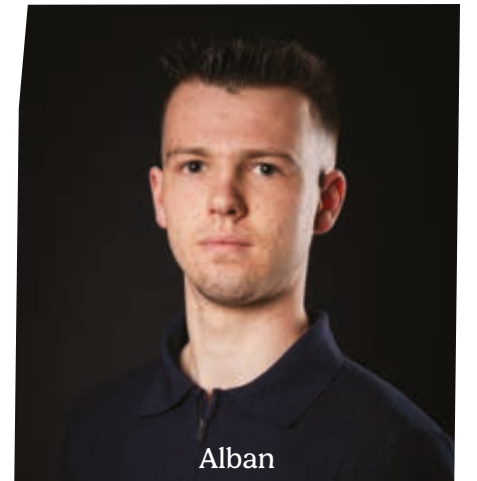
Pierre



Thibaud



Ulrick



Alban



Alexis



Alexis



Alexis



NOVEMBRE

D	1	☾	Toussaint	
L	2		Défunts	
M	3		Hubert	
M	4		Charles	
J	5		Sylvie	45
V	6		Bertille	
S	7		Carine	
D	8		Geoffroy	
L	9	☾	Théodore	
M	10		Léon	
M	11		Armistice 1918	
J	12		Christian	46
V	13		Brice	
S	14		Sidoine	
D	15		Albert	
L	16		Marguerite	
M	17	☾	Elisabeth	
M	18		Aude	
J	19		Tanguy	47
V	20		Edmond	
S	21		Prés. Marie	
D	22		Cécile	
L	23		Clément	
M	24	☾	Flora	
M	25		Catherine	
J	26		Delphine	48
V	27		Siffrein	
S	28		Jacq. de la M.	
D	29		Saturnin	
L	30		André	

Dates des congés scolaires données sous réserve de modifications ultérieures

- █ ZONE A : Besançon, Bordeaux, Clermont-ferrand, Dijon, Grenoble, Limoges, Lyon, Poitiers.
- █ ZONE B : Aix-Marseille, Amiens, Caen, Lille, Nancy-Metz, Nantes, Nice, Orléans-tours, Reims, Rennes, Rouen, Strasbourg.
- █ ZONE C : Créteil, Montpellier, Paris, Toulouse, Versailles.

☾ Pleine lune ☾ Nouvelle lune

☾ Premier quartier ☾ Dernier quartier

A la date de la publication de ce calendrier, les dates des vacances scolaires 2026 n'étaient pas encore officialisées par le ministère de l'éducation. Renseignements sur le site www.education.gouv.fr



Novembre



Manche Repro

gagner du temps
Impression numérique

Tel : 02 33 72 23 66

@manche-repro@wanadoo.fr

La Villa Toscana

Brasserie Pizzeria

02 33 05 52 29
Bd de Strasbourg - 50000 Saint-Lô

Vente à emporter

Pizzas - Pâtes
Burger - Salades

Plats du Jour
Du lundi au vendredi, midi et soir jours fériés

Boulangerie-Pâtisserie
Sandwicherie

Jade
Maitre Artisan

69, rue du Neufbourg - SAINT-LÔ - Tél. 02 33 57 02 02
contact@boulangerie-jade.fr

NUMÉROS D'URGENCE

Protéger : baliser avant et après le lieu de l'accident.

Alerter : avec le maximum de précisions sur le lieu de l'accident.

Secourir : rester près des blessés sans les déplacer, les couvrir.

POMPIERS : 18

SAMU : 15

POLICE ou GENDARMERIE : 17

N° UNIQUE EUROPÉEN : 112

Notes

HOMMES DU RANG



Anthony



Camille



Landry



Léa



Mattéo



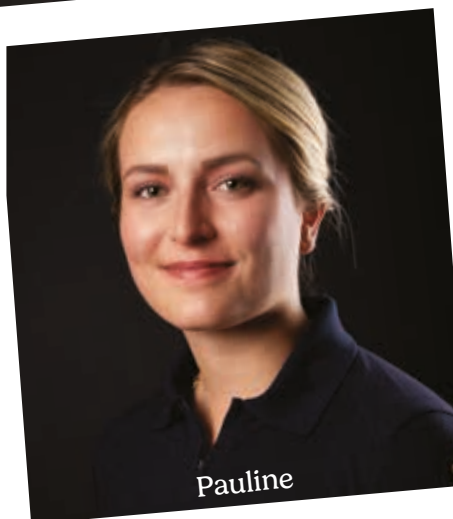
Quentin



Virginie



Mathéo



Pauline



Romane



Titouan



DÉCEMBRE 12

M	1	€	Florence	
M	2		Viviane	
J	3		François Xavier	49
V	4		Barbe / Fête des Pompiers	
S	5		Gérald	
D	6		Nicolas	
L	7		Ambroise	
M	8		Imm. Conception	
M	9	☾	Pierre Fourier	
J	10		Romaric	50
V	11		Daniel	
S	12		Jean.-Fr. de Ch.	
D	13		Lucie	
L	14		Odile	
M	15		Ninon	
M	16		Alice	
J	17	☾	Gaël	51
V	18		Gatien	
S	19		Urbain	
D	20		Théophile	
L	21		Hiver	
M	22		Françoise Xavière	
M	23		Armand	
J	24	☾	Adèle	52
V	25		Noël	
S	26		Etienne	
D	27		Jean	
L	28		Innocents	
M	29		David	
M	30	€	Roger	53
J	31		Sylvestre	

Dates des congés scolaires données sous réserve de modifications ultérieures

- ZONE A : Besançon, Bordeaux, Clermont-ferrand, Dijon, Grenoble, Limoges, Lyon, Poitiers.
- ZONE B : Aix-Marseille, Amiens, Caen, Lille, Nancy-Metz, Nantes, Nice, Orléans-tours, Reims, Rennes, Rouen, Strasbourg.
- ZONE C : Créteil, Montpellier, Paris, Toulouse, Versailles.

☾ Pleine lune ☾ Nouvelle lune

☾ Premier quartier ☾ Dernier quartier

A la date de la publication de ce calendrier, les dates des vacances scolaires 2026 n'étaient pas encore officialisées par le ministère de l'éducation. Renseignements sur le site www.education.gouv.fr

Décembre

Mobilier de France

30 rue Jules Vallès
ZAC de la Chevalerie
SAINT-LÔ
Tél : 02 33 05 93 67
mobilierdefrance.com

BOULANGERIE PATISSERIE SNACKING
Sainte Croix

834, Avenue de Paris - 50 000 SAINT-LÔ
02 33 56 82 42
Ouvert du lundi au samedi de 6 h 30 à 19 h 30

Domo-Techni-Protac
D.T.P.
ALARME & VIDEOSURVEILLANCE
Professionnel & Particulier

CONSEIL & EXPERTISE EN PROTECTION

92 Rue du Neufbourg
50000- SAINT-LÔ
02-33-56-03-87

D.T.P. partenaire STAR Securitas

www.dtp-alarma.fr

NUMÉROS D'URGENCE

Protéger : baliser avant et après le lieu de l'accident.

Alerter : avec le maximum de précisions sur le lieu de l'accident.

Secourir : rester près des blessés sans les déplacer, les couvrir.

POMPIERS : 18

SAMU : 15

POLICE ou GENDARMERIE : 17

N° UNIQUE EUROPÉEN : 112

Notes

**LES SERVICES D'URGENCE VOUS RAPPELLENT
DÉSORMAIS AVEC LE**

0 800 112 112



CECI N'EST PAS UN SPAM !

Nous vous conseillons d'enregistrer dès à présent le 0 800 112 112 dans vos contacts. Cela permettra de l'identifier rapidement comme un appel d'urgence et d'éviter de le confondre avec un appel frauduleux ou un démarchage commercial.

Pour toute question et/ou inscription,
contactez le Centre de Secours Principal de SAINT-LO :
166 Rue Guillaume Fouace - 50000 SAINT-LO
Tel. : 02 33 57 82 44
cis.saintlo@sdis50.fr

*Les sapeurs-pompiers
de Saint-Lo recrutent*